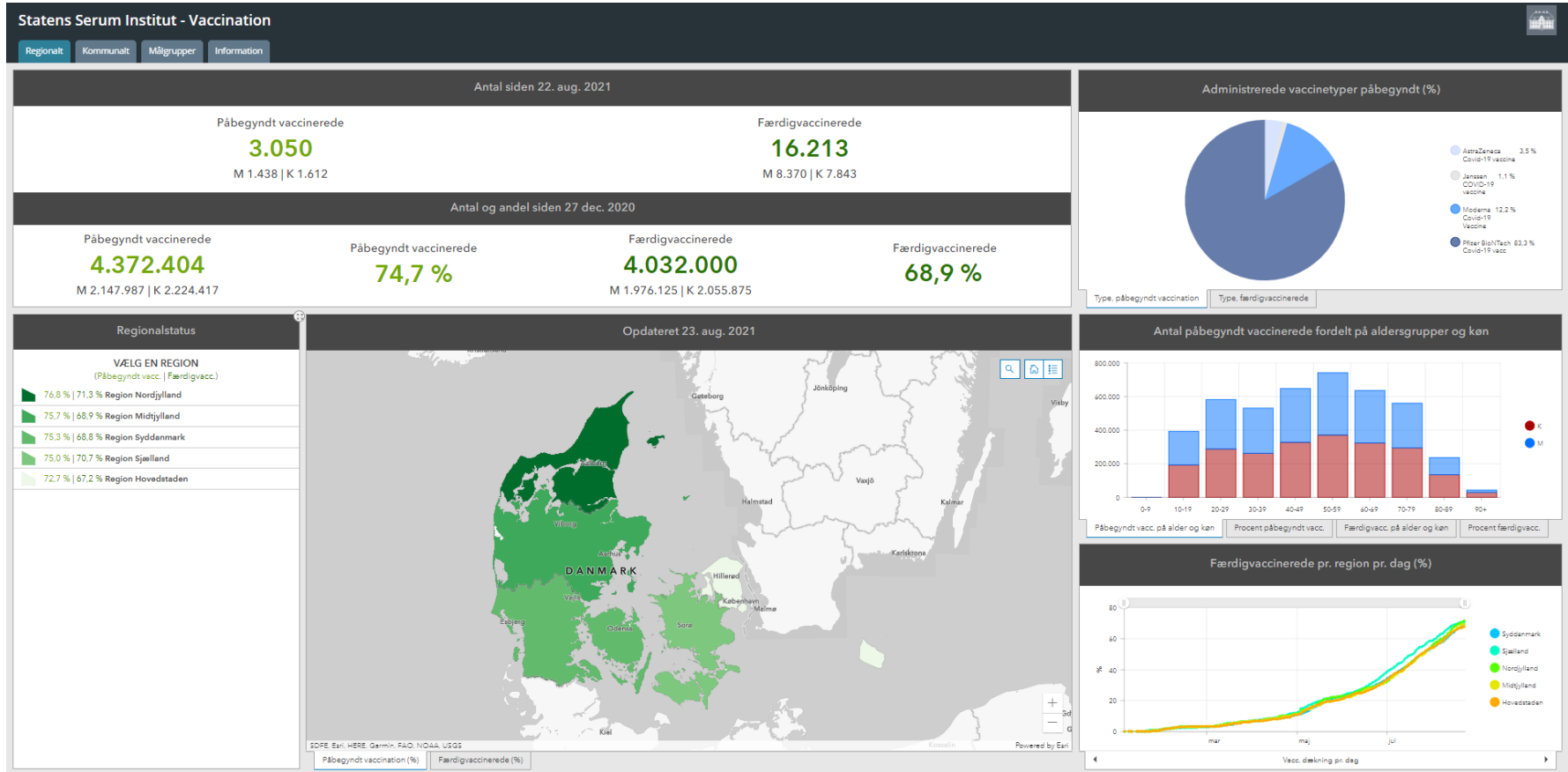


# Vejledning til SSI's covid-19 vaccinations-dashboard

24. august 2021

<https://covid19.ssi.dk/overvagningsdata/vaccinationstilslutning>



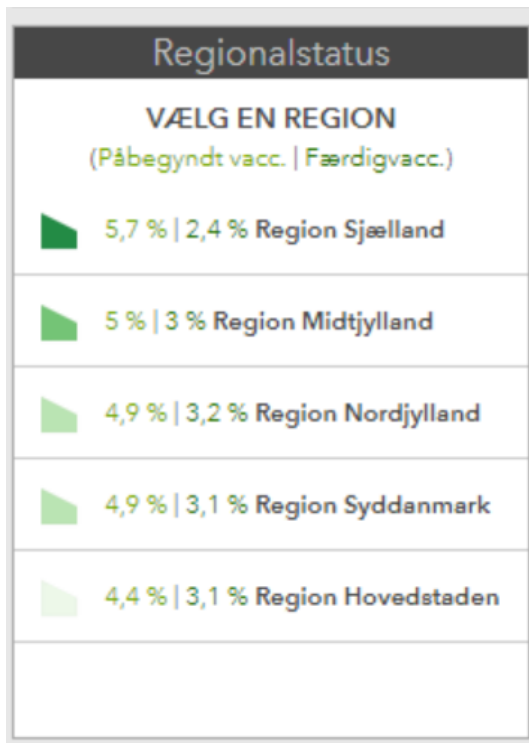


Der findes både vaccinations dashboard på **regionalt-, kommunalt, samt målgruppe niveau**. For at skifte mellem fanerne, klikkes på den ønskede fane, øverst til venstre.



De **daglige nøgletal** for vaccinationsopgørelserne vises altid øverst på dashboardene

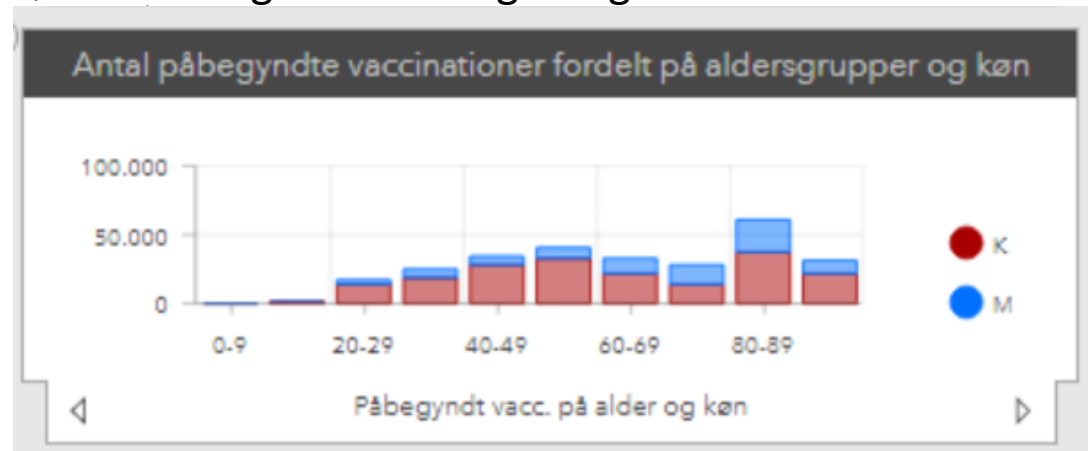
Antal siden 18 feb. 2021	
Påbegyndt vaccination <b>11.427</b> M 3.608   K 7.819	Færdigvaccinerede <b>364</b> M 81   K 283
Antal siden 27 dec. 2020	
Påbegyndt vaccination <b>285.408</b> M 84.618   K 200.790	Færdigvaccinerede <b>173.623</b> M 48.809   K 124.814



**Vælg** en region eller kommune fra listen til venstre, for at få vist flere interaktive datavisninger.

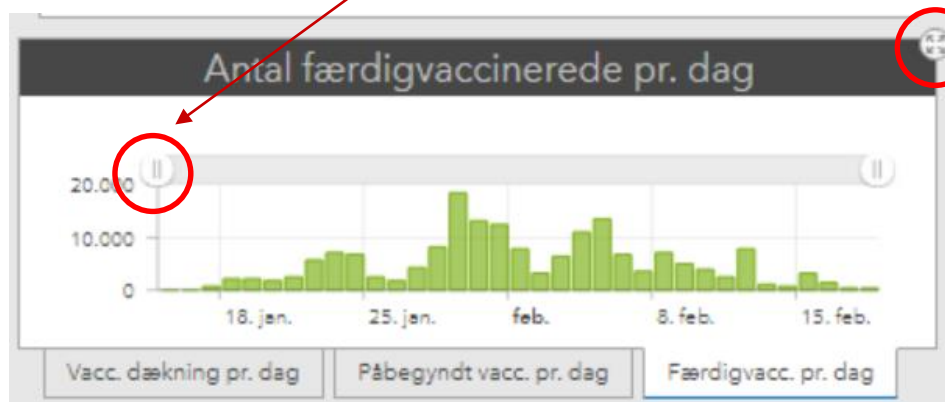
Bemærk, størstedelen af visningerne er **interaktive**, dvs. de opdaterer sig i forhold til den valgte region/kommune.

Fx Visningen af påbegyndte vaccinerede per **aldersgruppe og køn** tilpasses dit valg af datagrundlag. Har du valgt at se data for en region, så er det alders og kønsfordelingen i den valgte region der vises.





Træk i **tidsperiode zoomskyderen**  
for at ændre visningen til en valgt  
tidsperiode

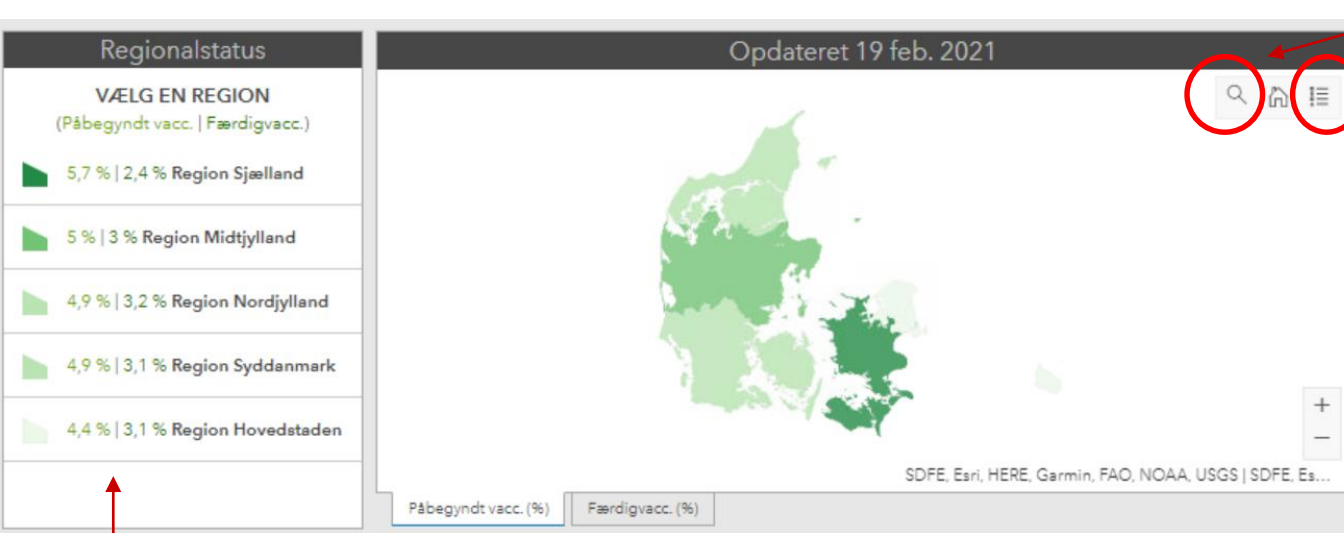


Du kan zoome ind på figuren, så den fylder hele skærmen. Klik på den runde figur i øverste højre hjørne. Denne mulighed findes for alle figurer på dashboardet.



Vælg en (eller flere) kommuner/regioner via listen til venstre. Når du vælger en kommune zoomes der ind på den.

I den lille boks på kortet vises data for den pågældende kommune.



Du kan også søge en kommune frem via luppen

Klik på dette ikon for at se signaturforklaringen

Du kan til og fravælge regioner fra listen, ved at trykke på dem.

I bunden kan du via fanerne vælge at se kortpræsentation af fordelingen af påbegyndte og færdigvaccinerede.